

# RETTE DEINEN SAMSTAG

SAMSTAG, 19:00 UHR

**PLAN A**



SAMSTAG, 19:00 UHR

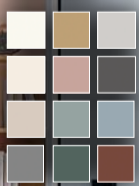
**PLAN B**



**ANDERE BAUEN NOCH, DU FEIERST SCHON!**

**INKLUSIVE E-GERÄTE**

36 Lieblingsfarbtöne – auf Wunsch



INDIVIDUELL PLANBAR

A ↑ E

Inkl. Geschirrspüler

- Einbau-Backofen Premiere 235215 **A**
- Autark-Induktionskochfeld Premiere 354030 **A**
- Dunsthaube Premiere 3728573 **A**
- Einbau-Kühlschrank E2) Premiere 361727 **A**
- Geschirrspüler E2) Amica EGSPV597201

**1799,-**

inkl. Lieferung

ENTDECKE UNSER GENIALES EASY-BRIXX-SYSTEM



- ✓ ÜBER 500 TYPEN
- ✓ ALLE TEILE BEREITS VORMONTIERT
- ✓ SCHNELLSTENS AUFGEBAUT

Alles sofort für Dein Zuhause

**TRENDS.DE**

by **OSTERMANN**

Alles sofort fürs Kind

**BABY TRENDS**

Alles sofort für Deine Küche

**KÜCHEN TRENDS**

Alles sofort für Dein Zuhause

**TRENDS**

# RETTE DEINEN SAMSTAG

SAMSTAG, 19:00 UHR  
**PLAN A**

SAMSTAG, 19:00 UHR  
**PLAN B**



**ANDERE BAUEN NOCH, DU FEIERST SCHON!**

## EASY BRIXX IST FLEXIBEL PLANBAR!

- ✓ SCHNELL GEPLANT
- ✓ SCHNELLER GELIEFERT
- ✓ SCHNELLSTENS AUFGEBAUT

Hier gelangst du direkt zu unserem Konfigurator



- ✓ ÜBER 500 TYPEN
- ✓ ALLE TEILE BEREITS VORMONTIERT
- ✓ 36 FRONTFARBEN
- ✓ 8 KORPUSFARBEN
- ✓ 18 ARBEITSPLATTEN-DEKORE

**INKLUSIVE E-GERÄTE**

36 Lieblingsfarbtöne – auf Wunsch

UVP\*: 2349,-  
**1299,-**  
inkl. Lieferung

**Einbau-Herd** Premiere 225300  
**Dunstaube** Amica KH172865

**EASYBRIXX Einbauküche EB800.**  
Inkl. Einbaugeräte und Einbauspüle. Farbe weiß, B ca. 260 cm.  
Kühlschrank, Geschirrspüler, Nischenausstattung und Zubehör auf Wunsch.

**INKLUSIVE E-GERÄTE**

36 Lieblingsfarbtöne – auf Wunsch

UVP\*: 3099,-  
**1699,-**  
inkl. Lieferung

**Einbau-Herd** Premiere 225300  
**Kühlschrank E2** Premiere 361756  
**Dunstaube** Premiere 3663500

**EASYBRIXX Einbauküche EB800.**  
Inkl. Einbaugeräte und Einbauspüle. Farbe weiß, Stellmaß B ca. 185x285 cm. Geschirrspüler, Nischenausstattung und Zubehör auf Wunsch.

**INKLUSIVE E-GERÄTE**

36 Lieblingsfarbtöne – auf Wunsch

UVP\*: 3619,-  
**1999,-**  
inkl. Lieferung

**Einbau-Backofen** Premiere 235215  
**Induktionskochfeld** Premiere 354030  
**Einbau-Geschirrspüler E2** Amica EGSPV597201  
**Einbau-Kühlschrank E2** Premiere 361727

**EASYBRIXX Einbauküche EB800.**  
Inkl. Einbaugeräte und Einbauspüle. Farbe Anthrazit/Eiche Aviva.  
B ca. 360 cm. Nischenausstattung und Zubehör auf Wunsch.

<b>Oberschrank, 1 Drehtür, B ca. 50 cm.</b> 79.90	<b>Oberschrank, 2 Drehtüren, B ca. 60 cm.</b> 99.90	<b>Oberschrank, 2 Drehtüren, B ca. 100 cm.</b> 136.90
<b>Unterschrank, 1 Schublade, 1 Drehtür, B ca. 50 cm. Auf Wunsch mit Arbeitsplatte.</b> 139.90	<b>Unterschrank, 2 Schubladen, 2 Auszüge, B ca. 60 cm. Auf Wunsch mit Arbeitsplatte.</b> 219.90	<b>Unterschrank, 2 Schubladen, 2 Drehtüren, B ca. 100 cm. Auf Wunsch mit Arbeitsplatte.</b> 229.90
<b>Geschirrschrank, 2 Drehtüren, 3 Einlegeböden, B ca. 50 cm.</b> 219.90	<b>Herdumbau-schrank, B ca. 60 cm. Auf Wunsch mit Arbeitsplatte.</b> 119.90	<b>Spülen-unterschrank, 2 Drehtüren, B ca. 100 cm. Auf Wunsch mit Arbeitsplatte.</b> 173.90

**PREMIERE**  
Autark-Induktionskochfeld 3752660  
• 1 Bridge Zone  
• 9 Leistungsstufen  
• Sliderbedienung

UVP\*: 349,-  
**249,-**

**PREMIERE**  
Kopffrei-Dunstaube 3684610  
• SensorTouch Steuerung  
• Leistung max. 606 m³/h

UVP\*: 399,-  
**299,-**

**35% + 15% AKTIONS-RABATT**  
AUF ALLE KÜCHEN

**PREMIERE**  
Einbau-Backofen 236234  
• Garraum 65 Liter  
• Pyrolytische Selbstreinigung  
• SoftClose Tür

UVP\*: 349,-  
**299,-**

**INKLUSIVE E-GERÄTE**

36 Lieblingsfarbtöne – auf Wunsch

UVP\*: 4599,-  
**2499,-**  
inkl. Lieferung und Montage

**Einbau-Backofen** Premiere 235215  
**Autark-Induktionskochfeld** Premiere 354030  
**Kühlschrank E2** Premiere 361756

**Dunstaube** Amica KH172865  
**Geschirrspüler E2** Amica EGSPV597201

**EASYBRIXX Einbauküche EB800.**  
Inkl. Einbaugeräte und Einbauspüle. Farbe kaschmirgrau. Stellmaß B ca. 280 + 120 cm. Nischenausstattung und Zubehör auf Wunsch.

**PREMIERE**  
Einbau-Geschirrspüler 246804  
• 12 Maßgedecke  
• Halbbeladung  
• Intensiv-Programm  
• 4 Programme  
• EEK E<sup>23</sup>  
• Auf Wunsch mit Türfront

UVP\*: 349,-  
**299,-**

**PREMIERE**  
Einbau-Kühl-/Gefrierkombination 361787  
• Nutzinhalt gesamt: ca. 270 l  
• Nutzinhalt Kühlen: ca. 195 l  
• Nutzinhalt Gefrieren: ca. 75 l  
• EEK E<sup>23</sup>

UVP\*: 499,-  
**499,-**

**Vorratsglas SMILE klar.**  
Glas, 6-eckig, mit Deckel, Fassungsvermögen ab 106 ml, spülmaschinenfest, øxH ab ca. 6,5x6 cm.

1. ab

**Trinkglas KONFETTI.**  
Glas doppelwandig, mit Glitter, Fassungsvermögen ca. 250 ml, hitzebeständig, hält das Getränk warm und die Finger kühl.

2.90 ab

**Thermobecher.** Edelstahl, inkl. Trinkhalm, Fassungsvermögen ab ca. 900 ml, versch. Ausführungen, BxHxT ab ca. 7,5x22,7x8,8 cm.

6.90 je

**Geräteserie BRONTE stone.** Premium-Strukturdesign, matte Oberfläche, Akzente gold. Kaffeefilterträger herausnehmbar und waschbar, Glaskanne ca. 1,25 l/10 Tassen, Wasserstandsanzeige, BxHxT ca. 21,6x34,9x25,8 cm. Wasserkocher, 1,7 l, 2.400 Watt, Anti-Kalk-Filter, BxHxT ca. 23,3x24,5x16,8 cm. Toaster, für 2 Scheiben, 980 Watt, BxHxT ca. 29,3x23,6x17,8 cm.

49.90 je

**Haustierserie MIKA.** Porzellan, Glas oder Steingut, spülmaschinengeeignet, mikrowelleneeignet, Futtermischer, Napf, Dose, verschiedene Motive für Katze oder Hund.

4.90 ab

**Komplettgeschirr ALASKA.** Porzellan, mikrowellen- und spülmaschinengeeignet, best. aus: 6x Kaffeebecher 33 cl, 6x Kaffee-Obere 18 cl, 6x Kaffee-Untere ø ca. 14,5 cm, 6x Müllschale ø ca. 14 cm, 6x Eierbecher, 6x Desserteller ø ca. 19 cm, 6x Speiseteller ø ca. 25 cm, 6x Suppenteller ø ca. 21 cm, 6x Espresso-Obere 10 cl, 6x Espresso-Untere ø ca. 12 cm, 1x Gießler und 1x Zuckerdose.

**KOMPLETT 62-TEL.**  
49.90

**Tretabfalleimer 116.** - Abfallvolumen 13 Liter - Korpus und Deckel pulverbeschichtetem Stahlblech - Einsatz Kunststoff - Fußtritt Kunststoff - Bodenring Kunststoff, versch. Farben, øxH 30x42,5 cm

49.90 je

**INKLUSIVE E-GERÄTE**

36 Lieblingsfarbtöne – auf Wunsch

UVP\*: 5099,-  
**2799,-**  
inkl. Lieferung und Montage

**Einbau-Backofen** Premiere 235215  
**Autark-Induktionskochfeld** Premiere 354030  
**Flachlüfter** Premiere 3664621-E  
**Einbau-Kühlschrank E2** Premiere 361727  
**Einbau-Geschirrspüler E2** Amica EGSPV597201

**MODULFORM®-Einbauküche EB1050.**  
Inkl. Einbaugeräte und Einbauspüle. Stellmaß B ca. 215x245 cm. Nischenausstattung, Zubehör und Insel auf Wunsch.

**INKLUSIVE E-GERÄTE**

36 Lieblingsfarbtöne – auf Wunsch

UVP\*: 5499,-  
**2999,-**  
inkl. Lieferung und Montage

**Einbau-Backofen** Premiere 235215  
**Autark-Induktionskochfeld** Premiere 354030  
**Dunstaube** Premiere 378027-1  
**Einbau-Kühlschrank E2** Premiere 361727  
**Einbau-Geschirrspüler E2** Amica EGSPV597201

**EASYBRIXX Einbauküche EB800.**  
Inkl. Einbaugeräte und Einbauspüle. Farbe Anthrazit/Caramel. Stellmaß B ca. 180 + 180 + 180 cm. Nischenausstattung und Zubehör auf Wunsch.

**Polster-Elemente LIVANA,** Bezug Cord pink, hellrosa, gelb und rostrot, Taschenfederkern, BxHxT ca. 102x85x102 cm.

Nur solange der Vorrat reicht!

UVP\*: 362.-  
**149.-**

**Sofa 3-Sitzer,** BxHxT ca. 211x82x88 cm

UVP\*: 908.-  
**499.-**

**Polsterserie DROP KANYA,** Bezug Webstoff beige oder grün, Füße Metall schwarz oder Messing.

Sessel, BxHxT ca. 85x76x83 cm  
UVP\*: 453.-  
**199.-**

Wähle Deinen Lieblingsfarbton in verschiedenen Stoffqualitäten:

**Polsterreihe BOLKO,** Bezug Webstoff lichtgrau, Wellenunterfederung, inkl. 2 Rückenissen, Füße Metall schwarz lackiert, BxHxT ca. 220x96x164 cm.

UVP\*: 1536.-  
**699.-**

**Elementenprogramm SANSIBAR® PADBORG,** Bezug Cord cream, mit Wellenunterfederung, BxHxT ca. 296x76x236 cm.

Wähle Deinen Lieblingsfarbton in verschiedenen Stoffqualitäten:

Smart-Code 720032

**Vitrine, mit 2 Holztüren,** 2 Glasüren und 2 Schubladen, BxHxT ca. 111x200x46 cm.

UVP\*: 1817.-  
**999.-**

**Wohnprogramm SANSIBAR® THORSTED,** Korpus Mango weiß, Abdeckplatte und Front Mango mittelbraun lackiert.

Wähle Deinen Lieblingsfarbton in verschiedenen Stoffqualitäten:

**Polsterreihe SANSIBAR® HARUM,** Bezug Webstoff beige und viele weitere Farben, mit zwei manuell verstellbaren Kopfteilen, inkl. 2 Nierenkissen, Füße Kufen in Eiche massiv, BxHxT ca. 277x108x179 cm.

UVP\*: 2726.-  
**1499.-**

**Highboard, 2 Holz-, 1 Glasür, 2 Schubladen, 5 offene Fächer,** BxHxT ca. 111x150x46 cm.

UVP\*: 1635.-  
**899.-**

**Lowboard, mit 2 Türen, 2 Klappen, 1 offenen Fach und 2 Schubladen,** BxHxT ca. 211x65x46 cm.

UVP\*: 1453.-  
**799.-**

**TRENDS FOR FRIENDS**

**35+15% AUF ALLE MÖBEL**

Wähle Deinen Lieblingsfarbton in verschiedenen Stoffqualitäten:

Flexible Stufen | Verstellbare Kopfstütze

Smart-Code 762762

**Verwandlungsecke BAYLENE,** Bezug Webstoff beige, Nosagunterfederung, inkl. elektrischer Sitztiefeverstellung, 3 manueller Kopfteilverstellungen und Nierenkissen, Liegefläche ca. 127x221 cm, Füße Metall schwarz lackiert, BxHxT ca. 267x95x185 cm.

UVP\*: 2224.-  
**999.-**

Smart-Code 744206

Wähle Deine Polstergarnitur aus verschiedenen Elementen:

**1-Sitzer Zwischenelement,** ca. 90x76x101 cm. UVP\*: 635.-  
**349.-**

**1-Sitzer mit Armlehne links,** ca. 110x76x101 cm. UVP\*: 853.-  
**469.-**

**Eckelement,** ca. 96x76x96 cm. UVP\*: 817.-  
**449.-**

**Ottomane rechts,** ca. 130x76x101 cm. UVP\*: 1090.-  
**599.-**

ALLES ABHOLPREISE

**1 Sideboard SANSIBAR THORSTED,** mit vier Türen, drei Schubladen und drei Einlegeböden, inkl. Softclose, montiert.

**2 Sideboard SANSIBAR THORSTED,** mit zwei Türen, zwei Schubladen und zwei Einlegeböden, inkl. Softclose, montiert.

UVP\*: 1816.-  
**999.-**

BxHxT ca. 211x86x46 cm.

UVP\*: 1091.-  
**599.-**

BxHxT ca. 131x86x46 cm.

**Regal SANSIBAR THORSTED,** mit einer Tür, einer Schublade, drei offenen Fächern und einem Einlegeboden, inkl. Softclose, montiert, BxHxT ca. 66x200x46 cm.

UVP\*: 1271.-  
**599.-**

**Polsterstuhl CARI,** Bezug Webstoff hellgrau, Metall Eiche foliert.

UVP\*: 73.-  
**29.90**

**Esstisch SELF MAILO,** Eiche massiv geölt, BxHxT ca. 80x75x80 cm.

UVP\*: 362.-  
**199.-**

Smart-Code 712245

**Armlehnstuhl RACHELLE,** Bezug Webstoff creme, 360° drehbar, Trompetenfuß Metall creme weiß lackiert.

UVP\*: 146.-  
**59.90**

**Esstisch ARUNA,** Tischplatte sintered stone Holzoptik, Gestell Metall creme weiß lackiert, øxH ca. 90x75 cm.

UVP\*: 290.-  
**159.-**

Smart-Code 731412

**Polsterstuhl LARES,** Bezug Webstoff, versch. Farben, Gestell Vierfuß Massivholz Buche, 360 Grad drehbar.

UVP\*: 184.-  
**99.90**

**Esstisch ASMUS,** Dekor alpinweiß, BxHxT ca. 160-200x76x90 cm, ausziehbar auf ca. 200x90 cm.

UVP\*: 528.-  
**279.-**

**Armlehnstuhl SANSIBAR® VIDAR,** Bezug Webstoff beige oder rost, Gestell Metall creme lackiert, 180° drehbar.

UVP\*: 271.-  
**129.-**

**Esstisch SANSIBAR® HOOGE,** Tischplatte Nachbildung Asteiche, Kante und Stern-Metallgestell creme lackiert, ausziehbar auf ca. 220 cm, inkl. Verbindungselement für den Auszugstisch, BxHxT ca. 170-220x76x90 cm.

UVP\*: 999.-  
**549.-**

**Mehrweckschrank ALDA,** Korpus und Front Dekor Terracotta, Secret Grey, Sage-Grün oder Sand. BxHxT ca. 75x99x35 cm.

UVP\*: 358.-  
**139.-**

**Mehrweckschrank ALDA,** mit 4 Türen, 8 Einlegeböden, BxHxT ca. 74x192x35 cm.

UVP\*: 424.-  
**199.-**

**Mehrweckschrank ALDA,** Korpus und Front Dekor Terracotta, Sand, Secret Grey oder Sage-Grün, mit 3 Türen, 4 großen Einlegeböden und 4 kleinen Einlegeböden, BxHxT ca. 109x99x35 cm.

UVP\*: 362.-  
**179.-**

**Highboard mit 4 Türen,** BxHxT ca. 130x162x45 cm.

UVP\*: 635.-  
**349.-**

**Wohnprogramm VALYA,** Korpus und Front Dekor sand, Absetzung schwarz, inkl. Soft-Close-Funktion.

**Polsterstuhl ANJO,** Bezug Samt creme, 360° drehbar, Gestell schwarz lackiert.

UVP\*: 99.90  
**49.90**

**Esstisch, ausziehbar auf ca. 200 cm,** BxHxT ca. 160-200x77x90 cm.

UVP\*: 544.-  
**299.-**

Smart-Code 473291

Smart-Code 605766

**Couchtisch mit zwei offenen Fächern,** BxHxT 115x49x65 cm.

UVP\*: 453.-  
**249.-**

**Kommode mit 3 Schubladen,** BxHxT ca. 96x78x45 cm.

UVP\*: 544.-  
**299.-**

**Vitrine mit einer Glasür und einer Holztür, inkl. Soft-Close-Funktion,** BxHxT ca. 76x197x45 cm.

UVP\*: 635.-  
**349.-**

**DIE JETZT NEU! SCHNELLESTE LIEFERUNG DER STADT**

Alle am Lager verfügbaren Möbel können auf Wunsch innerhalb von 5 Werktagen an Dich geliefert werden.

**95%** aller Artikel SOFORT verfügbar!

**Mehrweckschrank ALDA,** Korpus und Front Dekor Sage-Grün, mit 6 Türen, 8 großen Einlegeböden und 8 kleinen Einlegeböden, BxHxT ca. 109x192x35 cm.

UVP\*: 599.-  
**269.-**

**Die Mehrweckschrank Serie ALDA,** in Dekor Sage-Grün, Terracotta, Secret Grey oder Sand überzeugt durch ihr modernes Design, großzügigen Stauraum und wählbare Größen.

ALLES ABHOLPREISE

**Smart-Code 592467**

**Auf Wunsch viele Stofffarben**

**Boxspringbett SUNJA**, Bezug Webstoff dunkelblau, Unterbau und Auflage Bonellfederkern, mit geradem Kopfteil. Auf Wunsch mit Topper.

UVP\*: 726.-  
**399.-**

ca. 140x 200 cm ab 449.-  
ca. 160x 200 cm ab 479.-  
ca. 180x 200 cm ab 499.-

Komforthöhe ca. 55 cm

Wähle Deinen Lieblingsfarbton in verschiedenen Stoffqualitäten:

**Boxbett KIAM**, Bezug Webstoff grün und in vielen weiteren Farben, Auflage Bonellfederkern, mit geradem Kopfteil, inkl. 2 Bettkästen, Liegefl. ca. 160x200 cm, BxHxT ca. 160x132x120 cm. Auf Wunsch mit Topper. Auch in Liegefläche 140 und 180x200 cm erhältlich.

UVP\*: 1189.-  
**649.-**

Komforthöhe ca. 56 cm

**XLSTAU RAUM** ca. 920 Liter

**System Boxspringbett LIV'IN MILANO**, z. B. Bezug Cord grau, Unterbau Bonellfederkern mit Motorfunktion, Auflage Bonellfederkern, H3, Füße Kunststoff schwarz, Liegefläche ca. 160x200 cm, BxHxT ca. 160x104x212 cm. In weiteren Größen erhältlich, z. B. Liegefläche ca. 180x200 cm, UVP 2287-1199.- Auf Wunsch mit Topper.

UVP\*: 1817.-  
**999.-**

Komforthöhe ca. 60 cm

**EASY MOOOVE** DEIN SOFA IN BEWEGUNG

**Beistelltisch HAELENE**, 2er-Set, versch. Farben, bestehend aus: einem kleinen Beistelltisch BxHxT ca. 30x30x40 cm und einem großen Beistelltisch BxHxT ca. 40x40x50 cm.

UVP\*: 73.-  
**29.90**

**Beistelltisch HARUKA**, versch. Farben, øxH ca. 31x37 cm.

# TRENDS FOR FRIENDS

**35+15% AUF ALLE MÖBEL**

**Boxspringbett PENNILYN**, Bezug Webstoff taupe, Unterbau Bonellfederkern, Matratzen Taschenfederkern wendbar, H3/H4, Kopfteil gesteppt, Füße Kunststoff, inkl. 2 Bettkästen, integr. Topper, BxHxT ca. 190x112x217 cm, Liegefläche ca. 180x200 cm.

Mit 2 Bettkästen

UVP\*: 2180.-  
**1199.-**

Komforthöhe ca. 65 cm

**Beistelltisch RAELENE**, 2er-Set, versch. Farben, bestehend aus: einem kleinen Beistelltisch BxHxT ca. 30x30x40 cm und einem großen Beistelltisch BxHxT ca. 40x40x50 cm.

**2ER-SET**  
UVP\*: 73.-  
**39.90**

**Raumteiler BONNY**, versch. Ausführungen, inkl. offener Fächer, BxHxT ab ca. 41x41x38 cm.

UVP\*: 46.-  
**24.90**

**Kommodenserie IKARUS**, Korpus und Front Dekor Salbei oder Kaschmir, versch. Ausführungen, z. B. mit 2 Schubladen, BxHxT ca. 40x55x48 cm.

In versch. Farben und Ausführungen

UVP\*: 109.-  
**59.90**

**Kleiderschrank LOUVE**, Korpus kaschmirgrau, Front Hochglanz kaschmirgrau, Griffe Metall, mit drei Türen, zwei Schubladen, einer Kleiderstange und vier Einlegeböden, BxHxT ca. 119x200x58 cm. Auch mit 4 Türen erhältlich.

Auch in weiß erhältlich

UVP\*: 544.-  
**249.-**

**Kleiderschrank KAYNE**, Korpus und Front Dekor weiß, 5 Türen, 2 Mittelseiten, je Fach 1 Boden und 1 Kleiderstange, Griffe graphitfarben, BxHxT ca. 225x225x52 cm. Auch in Dekor graphitfarben mit 4 Türen erhältlich.

UVP\*: 544.-  
**299.-**

**Kleiderschrank DENVER**, Korpus Dekor weiß, 2 Drehtüren in Dekor weiß, 2 Schwebetüren in Spiegelglas, 3 Mittelseiten, 10 Einlegeböden, 1 Kleiderstange, inkl. Türdämpfer, BxHxT ca. 312x226x61 cm.

UVP\*: 1273.-  
**599.-**

**Kleiderwagen self VINNIE**, Dekor weiß, inkl. einer Kleiderstange, 3 Einlegeböden, 1 Spiegel und 3 Kleiderhaken, auf Rollen, BxHxT ca. 140x150x56 cm.

UVP\*: 271.-  
**99.90**

Inkl. Spiegel  
In versch. Designs

**Badezimmer SUNSHINE**, Korpus Dekor weiß, Front Hochglanz Lack weiß, bestehend aus: 1x Hochschrank, 1x Spiegelschrank, 1x Waschbeckenunterschrank, BxHxT 125x199x47.

(ohne Waschbecken und Armatur)  
UVP\*: 817.-  
**299.-** Komplett 3-ig.

**Badezimmer SUNSHINE**, Korpus Dekor weiß, Front Hochglanz Lack weiß, bestehend aus: 1x Hochschrank, 1x Spiegelschrank, 1x Waschbeckenunterschrank, BxHxT 125x199x47.

**Schlafprogramm ASMUH** erhältlich in drei Farbalternativen. Korpus und Front alpinweiß, Absetzungen Nachbildung Coast Evoke Oak, Absetzungen Dekor Kosmos grau und Korpus und Front Nachbildung Coast Evoke Oak, Absetzungen Dekor Kosmos grau, inkl. Soft-Close-Funktion.

**Kleiderschrank**, mit 5 Drehtüren, 3 Schubladen, inkl. 3 Einlegeböden und 3 Kleiderstangen, BxHxT ca. 265x212x60 cm. UVP\*: 1782.-  
**799.-**

**Nachtkonsole**, mit 2 Schubladen, BxHxT ca. 50x68x45 cm. UVP\*: 349.-  
**179.-**

**Bettgestell**, Liegefläche ca. 180x200 cm, BxHxT ca. 185x107x207 cm. Auf Wunsch mit Rahmen und Auflagen. UVP\*: 695.-  
**349.-**

**Schlafsofa ALAMEA**, Bezug Webstoff taupe, Sitz und Liegefläche: Bonellfederkern, mit Schlaffunktion, Liegefläche ca. 140x200 cm, BxHxT ca. 200x90x103 cm.

UVP\*: 909.-  
**399.-**

Inkl. Schlaffunktion

**Schlafsofa KALLI**, Bezug Cord creme, Sitz: Bonellfederkern, mit Schlaffunktion, Liegefläche ca. 142x193 cm, BxHxT ca. 193x86x85 cm.

UVP\*: 911.-  
**499.-**

Inkl. Schlaffunktion

**DIE SCHNELLSTE LIEFERUNG DER STADT**

**95%** aller Artikel **SOFORT** verfügbar!

Alle am Lager verfügbaren Möbel können auf Wunsch innerhalb von 5 Werktagen an Dich geliefert werden.

**Kleiderschrank LIV'IN LISSABON**, Vorzugskombination: Korpus und Front Dekor alpinweiß, inkl. 5 Landhausdrehtüren, 5 Einlegeböden und 3 Kleiderstangen, BxHxT ca. 226x229x54 cm.

UVP\*: 1329.-  
**699.-**

**Boxspringbett CATRIONA**, Bezug Webstoff hellgrau, Matratzen: Bonell + Taschenfederkern, Härtegrad 2, inkl. zwei Bettkästen mit Gaslift, inkl. Topper, H 7 cm, Liegefläche ca. 180x200 cm, BxHxT ca. 217x123x230 cm.

UVP\*: 2999.-  
**1499.-**

Inkl. 2 Bettkästen

Komforthöhe ca. 65 cm

**Das Schrankprogramm LIV'IN LISSABON** ist in Nachbildung Sonoma Eiche, Nachbildung Artisan Eiche, Seidengrau, Graumetallic oder Dekor weiß erhältlich. Du hast die Möglichkeit, Dir aus zahlreichen Fronten und Korpus-Teilen Deinen individuellen Schrank zusammenzustellen, so wie er zu Dir und Deinem Raum passt.

ALLES ABHÖLPREISE

Alle Maße ca. BxHxT in cm.

Korpus, 2-1rg., 91x 229x54	Korpus, 3-1rg., 136x 229x54	Korpus, 4-1rg., 181x 229x54
<b>149.-</b>	<b>229.-</b>	<b>279.-</b>
Korpus, 5-1rg., 226x 229x54	Korpus, 6-1rg., 271x 229x54	Eckelement, 2-1rg., 119x229x119
<b>329.-</b>	<b>379.-</b>	<b>399.-</b>

Alle Türen in BxH ca. 45x224 cm.

Drehtür	Landhaustür	Spiegel-tür	Lacktür	Glastür
<b>49.90</b>	<b>79.90</b>	<b>99.90</b>	<b>119.-</b>	<b>129.-</b>

**Joie Autositz I-BOLD**, Shale, Oak oder Moonlight, versch. Designs, vorwärtsgerichtetes Fahren, Neigungswinkel in 3 Positionen, Seitenaufprallschutz, von Geburt bis 36 kg nutzbar.

UVP\*: 229.-  
**179.-**

**4kraft Kinderwagen 3in1 YOXI**, Sand Beige oder Pure Schwarz, inkl. Kinderwagenaufsatz, Babywanne, MINK PRO i-Size Kindersitz, einstellbarer Sitz und Fußstütze, Moskitonetz, Regenschutz, Fußsack, Becherhalter und Elterntasche, ab der Geburt bis 22 kg.

UVP\*: 499.-  
**399.-**

**Babyzimmer PERLINE**, ein Ort für kleine Träume: Dieses neue Babyzimmerprogramm vereint zeitloses Design mit einer hellen, freundlichen Optik. Korpus Dekor Satin, Fronten Dekor Satin, Absetzungen Dekor Holz mit Fräsung, Griffe Holz massiv, Füße Holz massiv, Soft-Close bei den Türen.

**Wickelkommode PERLINE**, mit drei Schlupfsprossen, 3-fach höhenverstellbar, 3-fach einziehbar, inkl. Wickelaufsatz, BxHxT ca. 98x110x75 cm. UVP\*: 449.-  
**199.-**

**Kombi-Kinderbett PERLINE**, mit drei Schlupfsprossen, 3-fach höhenverstellbar, Bettseiten separat erhältlich, umbaubar zum Juniorbett, Liegefläche ca. 70x140 cm. UVP\*: 362.-  
**199.-**

**Kleiderschrank PERLINE**, 3 Türen mit Soft-Close, 1 Schublade mit Vollauszug, 5 Einlegeböden, BxHxT ca. 118x190x52 cm. UVP\*: 699.-  
**299.-**

**CLEVER**  
GARTEN

DA IST ALLES  
DRIN FÜR  
DRAUSSEN!

40% 30%  
BIS ZU  
**61%** 50%  
20%  
AUF ALLE  
GARTENMÖBEL  
NUR BIS ZUM  
24.07.2026! (\*\*)

**95%**  
aller Artikel SOFORT  
verfügbar!



ALLES  
ABHOLPREISE

Lounge-Set GAVOI, Gestell Metall dunkelgrau, Geflecht Textilene khaki,  
Set best. aus: 2 Sesseln, BxHxT je ca. 67x75x67 cm, 1 Zweisitzer,  
BxHxT ca. 120x75x67 cm und Couchtisch, øxH ca. 59x45 cm.

KOMPLETT 4-TLG.  
769.-  
**-61%** 299.-

Lounge-Set OSLO, Bezug Olefin beige-schwarz, Gestell Stahl  
beige, bestehend aus: 2x Sessel, BxHxT ca. 67x86x79 cm,  
1x Tisch, øxH ca. 45x45 cm, Sitzhöhe ca. 32 cm.



KOMPLETT 3-TLG.  
389.-  
**-53%** 179.-



1 STRIPES 65.- 24.90  
**-61%**

2 SEOUL 199.- 79.90  
**-59%**

3 ANDORA 95.- 39.90  
**-58%**

1 Sonnenschirm STRIPES,  
taupe-weiß oder blau-weiß,  
100% Polyester, UPF30+,  
BxHxT ca. 21x121x21 cm,  
ø ca. 200 cm.

2 Sonnenschirm SEOUL,  
Bezug helltaupe oder grün,  
100% Polyester, mit Kurbel  
und Neigungsfunktion,  
ø ca. 280 cm.

3 Sonnenschirm ANDORA,  
2-teilig, Bezug creme, grün  
oder terra, 100% Polyester,  
UV50+, BxHxT ca. 14x119x14 cm,  
ø ca. 180 cm.



Smart-Code 726716

Hängesessel LEO,  
Korb Rattan weiß,  
Polsterbezug beige,  
BxHxT ca. 93x107x59 cm,  
Gestell Stahl weiß  
lackiert, øxH  
ca. 100x196 cm,  
klappbar.

469.-  
**-57%** 199.-



Vase STRIPES,  
Dolomite, mit Wellenöffnung,  
BxHxT ab 8,5x18,5x8,5 cm.  
4.90 ab

Teelichthalter STRIPES,  
Dolomite, BxHxT 9x7,5x9 cm.  
2.90 je

Sitzkissen NILS, 70% Baumwolle/30% Polyester,  
versch. Farben, BxHxT ca. 40x4x40 cm.  
In versch.  
Farben  
3.50 je

Steinzeugserie SEPIA,  
beige oder grün glasiert, Handspülung, mikrowellengeeignet. Z. B. Kaffeebecher,  
Dessertteller, Speiseteller, Suppenschale, Müslischale, Servierplatte.  
2.50 ab



Sonnenschirm SOLEIL,  
Stoff/Stahl, versch. Farben,  
øxH ca. 235x185 cm.  
29.80  
**-33%** 19.90

Lounge-Set CONNER, 3-tlg., Bezug grau, Gestell Stahl  
anthrazit lackiert, Set best. aus: 3-Sitzer-Sofa mit Kissen,  
BxHxT ca. 180x71x68 cm, 2-Sitzer-Sofa mit Kissen,  
BxHxT ca. 120x71x68 cm, Tisch, Tischplatte Glas,  
BxHxT ca. 60x37x60 cm. Dekokissen auf Wunsch.  
KOMPLETT 3-TLG.  
713.-  
**-30%** 499.-

\* UVP = unverbindliche Preisempfehlung des Herstellers. \*\* Für alle Stammkunden, die an unserem Stammkunden-Programm teilnehmen. Nicht kombinierbar mit anderen Rabatten und Vorteilen. Gilt nur bei Neukauf. Alle Gartenmöbel in diesem Prospekt sind mit dem reduzierten Preis ausgezeichnet. Verlängerungen der Aktion bei Erfolg vorbehalten. (\*\*\*) Für alle Kunden/-innen, die an unserem Stammkunden-Programm teilnehmen, unter Vorlage Deiner Clever-Card. Inkl. Anzahlungsbonus. Keine Barauszahlung. Gilt nur bei Neukäufen. Ausgenommen sind jegliche Dienstleistungen, die Waren aus dem aktuellen Prospekt und mit Clever-Card-Aktionspreis gekennzeichnete Artikel. Nicht kombinierbar mit anderen Rabatten oder Vorteilen. Gültig bis 24.07.2026. Aktion wird bei Erfolg gegebenenfalls verlängert. Noch kein Clever-Card Inhaber? Infos hierzu unter [www.trends.de/clever](http://www.trends.de/clever)

Alles sofort für Dein Zuhause

**TRENDS**.DE by **OSTERMANN**  
Trends Ostermann GmbH & Co. KG Firmensitz: Fredi-Ostermann-Str. 1-3, 58454 Witten

ÖFFNUNGSZEITEN: MO - SA 10.00 - 19.00 UHR

**WITTEN**  
Trends Ostermann GmbH & Co. KG  
Autobahn A448 Abf. Witten-Annen  
Fredi-Ostermann-Straße 3,  
58454 Witten-Annen  
Telefon: 02302 985-2220

**HAAN**  
Autobahn A46 Abf. HAAN-Ost  
Landstraße 36,  
42781 Haan-Ost  
Telefon: 02129 564-3220

**BOTTROP**  
B224 zwischen A2 und A42  
Ruhrlstraße 1,  
46240 Bottrop-Boy  
Telefon: 02041 4742-4220

**LEVERKUSEN**  
Autobahn A3 Abf. Leverkusen Zentrum  
Carl-Duisberg-Str. 155,  
51373 Leverkusen  
Telefon: 0214 83210

**RECKLINGHAUSEN**  
Autobahn A2 Abf. RE-Ost  
Schmalkalder Straße 14,  
45665 Recklinghausen/Ortloh  
Telefon: 02361 9396-5220



TRENDS-JULI-1/26 • IRRTÜMER VORBEHALTEN • ALLE PREISE SIND ABHOLPREISE INKL. MWST. • GÜLTIGKEIT SIEHE [HTTPS://WWW.TRENDS.DE/PROSPEKTE](https://www.trends.de/prospekte)